

ARTKELCH

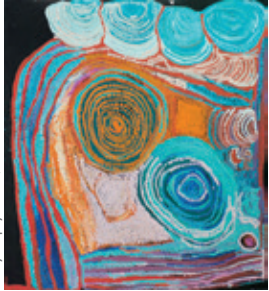
KARLSRUHE – FREIBURG – MÜNCHEN – STUTTGART



WWW.ARTKELCH.DE

NGAANYATJARRA LANDS – ABORIGINAL ART AUS WESTAUSTRALIEN

AUSSTELLUNG 15. APRIL BIS 5. JUNI 2016 IM MUSEUM FÜNF KONTINENTE



ABORIGINAL ART AUSSTELLUNG 15. APRIL bis 5. JUNI 2016 AUSSTELLUNGORT: MUSEUM FÜNF KONTINENTE in MÜNCHEN

Die Pro Community-Wanderausstellung 2016 führt in die Ngaanyatjarra Lands, eine der abgelegensten und kulturell reichsten Regionen Westaustraliens. Die Ausstellung konzentriert sich auf Arbeiten von fünf in jüngster Zeit gegründeten Künstlerkooperativen. Das große kulturelle Wissen der teils sehr alten Künstlerinnen und Künstler wird so über das Medium der Malerei weitergegeben.

Vernissage 14. April 2016 um 19 Uhr mit Einführung durch die Kuratorin der Ausstellung

ÖFFNUNGSZEITEN:

Di – So 9:30 – 17:30 Uhr

Montags und 1. Mai geschlossen, Pfingstmontag geöffnet

ARTKELCH-Führung zum Abschluss: Sonntag 5. Juni 2016 | 15 Uhr



Museum
Fünf Kontinente

Weltoffen seit 1862

MUSEUM FÜNF KONTINENTE | MAXIMILIANSTRASSE 42 | 80538 MÜNCHEN | GERMANY
FON +49 (0)89 210 136 100 | FAX +49 (0)89 210 136 247 | WWW.MUSEUM-FUENF-KONTINENTE.DE



Australian Government
Australian Embassy



ARTKELCH

specialising in
contemporary
aboriginal **ART**