

ARTKELCH

ROBYN KELCH | FON +49 (0) 761 7 04 32 71 | FAX +49 (0) 761 7 04 32 72
GÜNTERSTALSTRASSE 57 | 79102 FREIBURG | GERMANY



WWW.ARTKELCH.DE

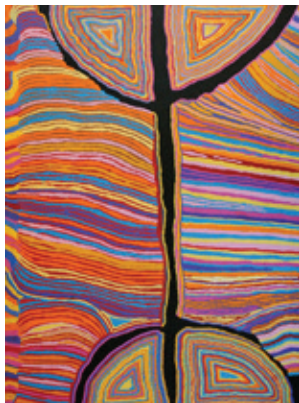
© Judy Watson Napangardi | Warlukurlangu Artists

DRAUSSEN NEBEL – DRINNEN FARBGEWITTER

ABORIGINAL ART AUSSTELLUNG 14. SEPTEMBER BIS 12. OKTOBER 2013

ARTKELCH

ROBYN KELCH | FON +49 (0) 761 7 04 32 71 | FAX +49 (0) 761 7 04 32 72
GÜNTERSTALSTRASSE 57 | 79102 FREIBURG | GERMANY



© Judy Watson Napangardi, Kurrikara Jukurrpa, 2012

Während mit Herbstbeginn langsam die Nebelwolken über Deutschland ziehen, erstrahlt bei ARTKELCH in Freiburg das Licht der australischen Wüste. Die Ausstellung zeigt farbgewaltige ikonographiereiche Werke aus verschiedenen Kunstzentren der Central und Western Desert Australiens, deren Leucht- und Symbolkraft den Besucher unmittelbar gefangen nimmt. Neben renommierten Künstlern kommen insbesondere auch Nachwuchstalente der zweiten und dritten Generation zu Wort und Bild.

ÖFFNUNGSZEITEN:

Während der Ausstellung vom 14. September bis 12. Oktober 2013

Do - Fr 9:00 - 12:30 Uhr und 14:30 - 19:30 Uhr

Sa 10:00 - 14:00 Uhr. Jederzeit nach Vereinbarung

Vernissage Freitag 13. September 2013 von 18:00 bis 22:00 Uhr

im Rahmen der **Nocturne von Kunst in Freiburg**

Um 18:30 Uhr und um 20:30 Uhr findet ein Kurzvortrag mit Führung durch die Ausstellung statt.