

ARTKELCH

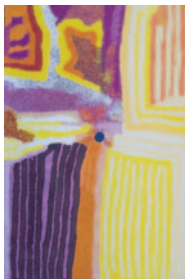
FREIBURG – LEIPZIG – **HAMBURG** – BODENSEE



WWW.ARTKELCH.DE

WARLAYIRTI ARTISTS

AUSSTELLUNG 30.AUGUST BIS 02. SEPTEMBER 2012 IN DER FABRIK DER KÜNSTE IN HAMBURG



AUSSTELLUNG 30. AUGUST BIS 02. SEPTEMBER 2012
AUSSTELLUNGSORT: FABRIK DER KÜNSTE IN HAMBURG

ARTKELCH zeigt mit Warlayirti Artists Kunst aus Wirrimanu (Balgo Hills), Billiluna und Mulan. Warlayirti im Nordwesten der Tanamiwüste ist eines der ältesten und renommiertesten Kunstzentren Australiens mit einem virtuosen Farbgefühl. Das künstlerische Spektrum reicht von traditioneller Ikonographie bis hin zu stark abstrakt anmutenden Werken.

Vernissage Donnerstag 30. August 2012 | 19:00 Uhr

FABRIK
DER
KÜNSTE

ÖFFNUNGSZEITEN:

Fr – So 10:00 – 20:00 Uhr

Öffentliche Führung durch die Kuratorin der Ausstellung:

Samstag und Sonntag 11:00 Uhr und 15:00 Uhr

FABRIK DER KÜNSTE | KREUZBROCK 10-12 | 20537 HAMBURG | GERMANY
FON +49 (0)40 86 68 57 17 | FAX +49 (0)40 86 68 57 18 | WWW.FABRIKDERKUNSTE.DE



Australian Government
Australian Embassy



ARTKELCH

specialising in
contemporary
aboriginal **ART**